



Bezugsmaterialien



*„Wenn du auf alles achtsam bist,
wirst du empfindlich,
und empfindsam zu sein,
hat eine innere Wahrnehmung von Schönheit,
es hat den Sinn für Schönheit.“*

– Jiddu Krishnamurti –



Die Bezüge für unsere Outdoor-Kollektion haben wir unter ganz bestimmten Gesichtspunkten gezielt ausgewählt, damit sie den besonderen Anforderungen gerecht werden. Wir haben uns bewusst dazu entschieden, unterschiedliche Bezugsmaterialien anzubieten. Diese unterscheiden sich nicht nur in Design und Farbe, sondern auch in ihrer Materialzusammensetzung, ihren Werten, Gebrauchseigenschaften und natürlich auch im Preis. So können Sie aus einem breiten Spektrum an outdoor-geeigneten Stoffen Ihr ganz individuelles outdoor-Möbel zusammenstellen.

Standhalten müssen Outdoor-Bezüge Sonne, Regen, Wind und Wetter. Außerdem haben wir Wert gelegt auf Atmungsaktivität, beste Pflegeeigenschaften und angenehme Haptik und Optik. Auf den Folgeseiten haben wir Ihnen alles Wichtige darüber zusammengefasst.



Übersicht der Bezugsmaterialien

Stoffe	Klasse	Bezugsart	Scheuertouren nach Martindale	Zusammensetzung	Lichtechtheit (ISO EN 105-B02)	Reibechtheit (Farbabrieb)	Brennbarkeit	Sonstiges
O80	SK 70	Flachgewebe	30.000	100% spinndüsengefärbtes Acryl, Tempotest-Faser	7 – 8 bei 1 – 8	4 – 5 bei 1 – 5		witterungbeständig, ganzjähriger Einsatz möglich, laut Hersteller für alle Witterungen und Temperaturen geeignet, OEKO-TEX® Standard 100, 6-Jahres-Herstellergarantie
J81	SK 100	Bouclé	50.000	100% spinndüsengefärbtes Acryl, Tempotest-Faser	7 – 8 bei 1 – 8	3 – 4 bei 1 – 5		witterungbeständig, ganzjähriger Einsatz möglich, laut Hersteller für alle Witterungen und Temperaturen geeignet, OEKO-TEX® Standard 100, 6-Jahres-Herstellergarantie
T80	SK 30	Flachgewebe	16.000	100% Polypropylen	7 bei 1 – 8	4 – 5 bei 1 – 5	EN 1021-1/2, BS 5852 source 0	Active Line-Flachgewebe, OEKO-TEX® Standard 100 5-Jahres-Herstellergarantie
T81	SK 30	Flachgewebe	20.000	100% Polypropylen	7 bei 1 – 8	– 5 bei 1 – 5	EN 1021-1 BS 5852 source 0	Active Line-Flachgewebe, 5-Jahres-Herstellergarantie, OEKO-TEX® Standard 100
T84	SK 30	Flachgewebe	20.000	100% Polypropylen	7 bei 1 – 8	4 – 5 bei 1 – 5	EN 1021-1, BS 5852 source 0	Active Line-Flachgewebe, 5-Jahres-Herstellergarantie, OEKO-TEX® Standard 100
V80	SK 40	Flachgewebe	20.000	100% Polypropylen	7 bei 1 – 8	5 bei 1 – 5	EN 1021-1, BS 5852 source 0	Active Line-Flachgewebe, 5-Jahres-Herstellergarantie, OEKO-TEX® Standard 100
V81	SK 40	Flachgewebe	20.000	100% Polypropylen	7 bei 1 – 8	5 bei 1 – 5	EN 1021-1/2, BS 5852 source 0	Active Line-Flachgewebe, OEKO-TEX® Standard 100, 5-Jahres-Herstellergarantie
V82	SK 40	Flachgewebe	20.000	100% Polypropylen	7 bei 1 – 8	5 bei 1 – 5	EN 1021-1/2, BS 5852 source 0	Active Line-Flachgewebe, OEKO-TEX® Standard 100, 5-Jahres-Herstellergarantie
V83	SK 40	Flachgewebe	20.000	100% Polypropylen	7 bei 1 – 8	5 bei 1 – 5	EN 1021-1/2, BS 5852 source 0	Active Line-Flachgewebe, OEKO-TEX® Standard 100, 5-Jahres-Herstellergarantie
V84	SK 40	Flachgewebe	20.000	100% Polypropylen	7 bei 1 – 8	5 bei 1 – 5	EN 1021-1/2, BS 5852 source 0	Active Line-Flachgewebe, OEKO-TEX® Standard 100, 5-Jahres-Herstellergarantie
W82	SK 50	grobes Flachgewebe	30.000	74% Polyacryl, 26% Polyester	6 – 7 bei 1 – 8	5 bei 1 – 5	EN 1021-1/2	Rohleder Q2, Kälteresistenz bis -10°C, 5-Jahres-Herstellergarantie für den Wohnbereich, OEKO-TEX® Standard 100
D65	SK 110	Jacquard-Flachgewebe	20.000	66% Polyester, 34% Polyacryl	6 – 7 bei 1 – 8	4 bei 1 – 5	EN 1021-1/2	Rohleder Q2, 5-Jahres-Herstellergarantie für den Wohnbereich, OEKO-TEX® Standard 100
O10	SK 70	Jacquard-Flachgewebe	60.000	60% Polyacryl, 40% Polyester	6 – 7 bei 1 – 8	4 bei 1 – 5	EN 1021-1/2	Rohleder Q2, 5-Jahres-Herstellergarantie für den Wohnbereich, OEKO-TEX® Standard 100

Merkmale:
sehr weiche Haptik und Optik welche Naturfaserprodukten sehr ähnlich kommt, wasserabweisend, resistent gegen Schimmel, Flecken, Salz und Ausbleichen durch Sonneneinstrahlung, mit Teflon®-Ausrüstung, waschbar bei 30°C, 6 Jahre Hersteller-Garantie auf Farbverlust entstanden durch normale Sonneneinstrahlung und normale Witterungsbedingungen

im Allgemeinen, Öko-Text Standard 100 (nur O80)

Scheuertouren:
O80: 30.000; J81: 50.000 nach RAL GZ 430 für Verarbeitung auf Polstermöbeln

Zusammensetzung:
100% spinndüsengefärbtes Acryl, Tempotest-faser

Scheuerbeständigkeit: sehr gut

Farb-/Lichtechtheit:
sehr gut (DIN EN ISO 105-B04)

Pillingverhalten: sehr gut (J81 gut)

Witterungsbeständigkeit: ganzjähriger Einsatz möglich/für alle Witterungen und Temperaturen geeignet laut Hersteller

Hochwertige textile Haptik, schimmelresistent, ohne chemische Zusätze, hohe Alterungsbeständigkeit

Warentypische Eigenschaften:

Jedes Flachgewebe wird im Gebrauch aufrauen. Pilling ist nicht vermeidbar und kann auch durch Anhaften von Kleidungs- und sonstigen

Textilfasern entstehen. Im Gebrauch sind Patina und Glanzstellen zu erwarten. Schlingenzüge sind beim Verhaken mit spitzen Gegenständen oder Klettband zu erwarten.

Achtung: Helle Farben zeigen Verschmutzungen und Jeansabrieb auf dem Stoff schneller und deutlicher als dunkle Farben. Struktur- und Farbabweichungen vorbehalten! Anfärbungen durch Textilien sind von jeglichen Hersteller-Garantieansprüchen ausgenommen. Es handelt sich hierbei keineswegs um einen Mangel am Bezugsstoff, sondern um einen Fehler am Bekleidungstextil, der im Bekleidungshaushalt reklamiert werden muss. Es gilt hier das Verursacherprinzip.

SK 70/100



O80
Tempotest-Jacquard-Flachgewebe

SK 70



O80/21 light grey



O80/27 bleu



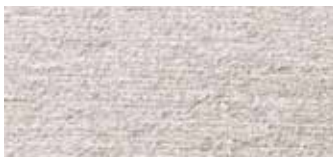
O80/44 sand



O80/49 taupe

J81
Jacquard/Bouclé

SK 100



J81/21 light grey

Besonderheiten:

Diese beiden Artikel sind absolute High-Performance-Stoffe, gefertigt aus der Tempotest-Markenfaser, mit höchsten Eigenschaften und Werten. Die Lichtechtheit wird bei diesen Artikeln mit der ISO EN 105-B04-Norm angegeben, weil diese noch höhere Ansprüche an einen Artikel stellt. Die Stoffe müssen mehr als das Doppelte an Sonnenstunden aushalten als bei ISO EN 105-B02. Dies ist eine Besonderheit, die wir bewusst so eingesetzt haben. Die speziell für Polsterzwecke und hier eingesetzte Tempotest-Faser ist eine neue Generation stärkerer Garne mit wesentlich höheren Scheuertouren. Diese Faser verleiht den Stoffen einen ausgeprägten Naturfaser-/Leinen-Charakter.



Tempotest Home®
ITALIAN PERFORMANCE FABRICS

Für Lebenslustige: Flachgewebe T80, Active Line® Plus Outdoor, UNI

Merkmale:

Flachgewebe in Leinwand-Bindung, Ausrüstung mit Clean Active, schadstoffgeprüft, Öko-Tex Standard 100, 5-Jahres-Service-Garantie rund um die optimale Pflege von LCK nach deren Garantiebestimmungen, pflegefreundlich, antibakteriell, angenehmes Sitzklima, atmungsaktiv, waschbar bei 30°C, Fleckschutz, waserabweisend, outdoorgeeignet

Scheuertouren:

16.000 nach RAL GZ 430 für Verarbeitung auf Polstermöbeln

Zusammensetzung: 100% Polypropylen

Scheuerbeständigkeit: sehr gut

Farb-/Lichtechtheit:

sehr gut (DIN EN ISO 105-B02)

Pillingverhalten: sehr gut

Brennbarkeit:

Zigarettestest DIN EN ISO 1021-1, BS 5852 Source 0

Warentypische Eigenschaften:

Jedes Flachgewebe wird im Gebrauch aufrauen. Pilling ist nicht vermeidbar und kann auch durch Anhaften von Kleidungs- und sonstigen Textilfasern entstehen. Im Gebrauch sind Patina und Glanzstellen zu erwarten. Schlingenzüge sind beim Verhaken mit spitzen Gegenständen oder Klettband zu erwarten.

Achtung: Helle Farben zeigen Verschmutzungen und Jeansabrieb auf dem Stoff schneller und deutlicher als dunkle Farben. Struktur- und Farbabweichungen vorbehalten! Anfärbungen durch Textilien sind von jeglichen Hersteller-Garantieansprüchen ausgenommen. Es handelt sich hierbei keineswegs um einen Mangel am Bezugsstoff, sondern um einen Fehler am Bekleidungstextil, der im Bekleidungshaus reklamiert werden muss. Es gilt hier das Verursacherprinzip.

SK 30

active
LINE



T80/21 silver



T80/26 south beach



T80/28 denim



T80/35 lime



T80/44 cream



T80/63 mandarine



T80/98 midnight

Besonderheiten:

Eine gute, moderne, pflegeleichte sowie in Design und Farbe sehr breit aufgestellte Produktpalette mit ansprechendem Preisrahmen. Dieser Artikel ist aufgrund seiner Faser, Lichtechtheit und Pflegeeigenschaften als outdoor-Artikel gekennzeichnet.

Flachgewebe für Lebenslustige: Flachgewebe T81, Active Line® Plus Outdoor, STRIPES

Merkmale:

Flachgewebe in Leinwand-Bindung, Ausrüstung mit Clean Active, schadstoffgeprüft, Öko-Tex Standard 100, 5-Jahres-Service-Garantie rund um die optimale Pflege von LCK nach deren Garantiebestimmungen, pflegefreundlich, antibakteriell, angenehmes Sitzklima, atmungsaktiv, waschbar bei 30°C, Fleckschutz, waserabweisend, outdoorgeeignet

Scheuertouren:

20.000 nach RAL GZ 430 für Verarbeitung auf Polstermöbeln

Zusammensetzung: 100% Polypropylen

Scheuerbeständigkeit: sehr gut

Farb-/Lichtechtheit:

sehr gut (DIN EN ISO 105-B02)

Lichtechtheit: sehr gut

Pillingverhalten: sehr gut

Brennbarkeit:

Zigarettentest DIN EN ISO 1021-1, BS 5852 Source 0

Warentypische Eigenschaften:

Jedes Flachgewebe wird im Gebrauch aufrauen. Pilling ist nicht vermeidbar und kann auch durch Anhaften von Kleidungs- und sonstigen Textilfasern entstehen. Im Gebrauch sind Patina und Glanzstellen zu erwarten. Schlingenzüge sind beim Verhaken mit spitzen Gegenständen oder Klettband zu erwarten.

Achtung: Helle Farben zeigen Verschmutzungen und Jeansabrieb auf dem Stoff schneller und deutlicher als dunkle Farben. Struktur- und Farbabweichungen vorbehalten! Anfärbungen durch Textilien sind von jeglichen Hersteller-Garantieansprüchen ausgenommen. Es handelt sich hierbei keineswegs um einen Mangel am Bezugsstoff, sondern um einen Fehler am Bekleidungstextil, der im Bekleidungshaus reklamiert werden muss. Es gilt hier das Verursacherprinzip.

SK 30

active
LINE



T81/21 silver



T81/26 south beach



T81/28 denim



T81/35 lime



T81/44 cream



T81/63 mandarine



T81/98 midnight

Besonderheiten:

Eine gute, moderne, pflegeleichte sowie in Design und Farbe sehr breit aufgestellte Produktpalette mit ansprechendem Preisrahmen. Dieser Artikel ist aufgrund seiner Faser, Lichtechtheit und Pflegeeigenschaften als outdoor-Artikel gekennzeichnet.

Für Lebenslustige: Flachgewebe T84, Active Line® Plus Outdoor. BLOCK STRIPES

Merkmale:

Flachgewebe in Leinwand-Bindung, Ausrüstung mit Clean Active, schadstoffgeprüft, Öko-Tex Standard 100, 5-Jahres-Service-Garantie rund um die optimale Pflege von LCK nach deren Garantiebestimmungen, pflegefreundlich, antibakteriell, angenehmes Sitzklima, atmungsaktiv, waschbar bei 30°C, Fleckschutz, waserabweisend, outdoorgeeignet

Scheuertouren:

20.000 nach RAL GZ 430 für Verarbeitung auf Polstermöbeln

Zusammensetzung: 100% Polypropylen

Scheuerbeständigkeit: sehr gut

Farb-/Lichtechtheit:

sehr gut (DIN EN ISO 105-B02)

Lichtechtheit: sehr gut

Pillingverhalten: sehr gut

Brennbarkeit:

Zigarettentest DIN EN ISO 1021-1, BS 5852 Source 0

Warentypische Eigenschaften:

Jedes Flachgewebe wird im Gebrauch aufrauen. Pilling ist nicht vermeidbar und kann auch durch Anhaften von Kleidungs- und sonstigen Textilfasern entstehen. Im Gebrauch sind Patina und Glanzstellen zu erwarten. Schlingenzüge sind beim Verhaken mit spitzen Gegenständen oder Klettband zu erwarten.

Achtung: Helle Farben zeigen Verschmutzungen und Jeansabrieb auf dem Stoff schneller und deutlicher als dunkle Farben. Struktur- und Farbabweichungen vorbehalten! Anfärbungen durch Textilien sind von jeglichen Hersteller-Garantieansprüchen ausgenommen. Es handelt sich hierbei keineswegs um einen Mangel am Bezugsstoff, sondern um einen Fehler am Bekleidungstextil, der im Bekleidungshaus reklamiert werden muss. Es gilt hier das Verursacherprinzip.

SK 30

active
LINE



T84/21 silver



T84/26 south beach



T84/28 denim



T84/35 lime



T84/44 cream



T84/63 mandarine



T84/98 midnight

Besonderheiten:

Eine gute, moderne, pflegeleichte sowie in Design und Farbe sehr breit aufgestellte Produktpalette mit ansprechendem Preisrahmen. Dieser Artikel ist aufgrund seiner Faser, Lichtechtheit und Pflegeeigenschaften als outdoor-Artikel gekennzeichnet.

Für Lebenslustige: Flachgewebe V80, Active Line® Plus Outdoor, UNI

Merkmale:

Flachgewebe in Leinwand-Bindung, Ausrüstung mit Clean Active, schadstoffgeprüft, Öko-Tex Standard 100, 5-Jahres-Service-Garantie rund um die optimale Pflege von LCK nach deren Garantiebestimmungen, pflegefreundlich, antibakteriell, angenehmes Sitzklima, atmungsaktiv, waschbar bei 30°C, Fleckschutz, waserabweisend, outdoorgeeignet

Scheuertouren:

20.000 nach RAL GZ 430 für Verarbeitung auf Polstermöbeln

Zusammensetzung: 100% Polypropylen

Scheuerbeständigkeit: sehr gut

Farb-/Lichtechtheit:

sehr gut (DIN EN ISO 105-B02)

Lichtechtheit: sehr gut

Pillingverhalten: sehr gut

Brennbarkeit:

Zigarettentest DIN EN ISO 1021-1, BS 5852 Source 0

Warentypische Eigenschaften:

Jedes Flachgewebe wird im Gebrauch aufrauen. Pilling ist nicht vermeidbar und kann auch durch Anhaften von Kleidungs- und sonstigen Textilfasern entstehen. Im Gebrauch sind Patina und Glanzstellen zu erwarten. Schlingenzüge sind beim Verhaken mit spitzen Gegenständen oder Klettband zu erwarten.

Achtung: Helle Farben zeigen Verschmutzungen und Jeansabrieb auf dem Stoff schneller und deutlicher als dunkle Farben. Struktur- und Farbabweichungen vorbehalten! Anfärbungen durch Textilien sind von jeglichen Hersteller-Garantieansprüchen ausgenommen. Es handelt sich hierbei keineswegs um einen Mangel am Bezugsstoff, sondern um einen Fehler am Bekleidungstextil, der im Bekleidungshaus reklamiert werden muss. Es gilt hier das Verursacherprinzip.

SK 40

active
LINE



V80/21 silver



V80/26 south beach



V80/28 denim



V80/29 azur



V80/33 green tea



V80/35 lime



V80/42 white



V80/43 ivory



V80/44 cream



V80/63 mandarine



V80/64 terracotta



V80/94 graphite



V80/95 anthracite



V80/98 midnight

Besonderheiten:

Eine gute, moderne, pflegeleichte sowie in Design und Farbe sehr breit aufgestellte Produktpalette mit ansprechendem Preisrahmen. Dieser Artikel ist aufgrund seiner Faser, Lichtechtheit und Pflegeeigenschaften als outdoor-Artikel gekennzeichnet.

Merkmale:

Flachgewebe in Leinwand-Bindung, Ausrüstung mit Clean Active, schadstoffgeprüft, Öko-Tex Standard 100, 5-Jahres-Service-Garantie rund um die optimale Pflege von LCK nach deren Garantiebestimmungen, pflegefreundlich, antibakteriell, angenehmes Sitzklima, atmungsaktiv, waschbar bei 30°C, Fleckschutz, waserabweisend, outdoorgeeignet

Scheuertouren:

20.000 nach RAL GZ 430 für Verarbeitung auf Polstermöbeln

Zusammensetzung: 100% Polypropylen

Scheuerbeständigkeit: sehr gut

Farb-/Lichtechtheit:

sehr gut (DIN EN ISO 105-B02)

Lichtechtheit: sehr gut

Pillingverhalten: sehr gut

Brennbarkeit:

Zigarettentest DIN EN ISO 1021-1, BS 5852 Source 0

Warentypische Eigenschaften:

Jedes Flachgewebe wird im Gebrauch aufrauen. Pilling ist nicht vermeidbar und kann auch durch Anhaften von Kleidungs- und sonstigen Textilfasern entstehen. Im Gebrauch sind Patina und Glanzstellen zu erwarten. Schlingenzüge sind beim Verhaken mit spitzen Gegenständen oder Klettband zu erwarten.

Achtung: Helle Farben zeigen Verschmutzungen und Jeansabrieb auf dem Stoff schneller und deutlicher als dunkle Farben. Struktur- und Farbabweichungen vorbehalten! Anfärbungen durch Textilien sind von jeglichen Hersteller-Garantieansprüchen ausgenommen. Es handelt sich hierbei keineswegs um einen Mangel am Bezugsstoff, sondern um einen Fehler am Bekleidungstextil, der im Bekleidungshaus reklamiert werden muss. Es gilt hier das Verursacherprinzip.

SK 40

active LINE



V81/21 silver



V81/26 south beach



V81/28 denim



V81/35 lime



V81/44 cream



V81/63 mandarine



V81/98 midnight

Besonderheiten:

Eine gute, moderne, pflegeleichte sowie in Design und Farbe sehr breit aufgestellte Produktpalette mit ansprechendem Preisrahmen. Dieser Artikel ist aufgrund seiner Faser, Lichtechtheit und Pflegeeigenschaften als outdoor-Artikel gekennzeichnet.

Flachgewebe für Lebenslustige: Flachgewebe V82, Active Line® Plus Outdoor, SHELL

Merkmale:

Flachgewebe in Leinwand-Bindung, Ausrüstung mit Clean Active, schadstoffgeprüft, Öko-Tex Standard 100, 5-Jahres-Service-Garantie rund um die optimale Pflege von LCK nach deren Garantiebestimmungen, pflegefreundlich, antibakteriell, angenehmes Sitzklima, atmungsaktiv, waschbar bei 30°C, Fleckschutz, waserabweisend, outdoorgeeignet

Scheuertouren:

20.000 nach RAL GZ 430 für Verarbeitung auf Polstermöbeln

Zusammensetzung: 100% Polypropylen

Scheuerbeständigkeit: sehr gut

Farb-/Lichtechtheit:

sehr gut (DIN EN ISO 105-B02)

Lichtechtheit: sehr gut

Pillingverhalten: sehr gut

Brennbarkeit:

Zigarettentest DIN EN ISO 1021-1, BS 5852 Source 0

Warentypische Eigenschaften:

Jedes Flachgewebe wird im Gebrauch aufrauen. Pilling ist nicht vermeidbar und kann auch durch Anhaften von Kleidungs- und sonstigen Textilfasern entstehen. Im Gebrauch sind Patina und Glanzstellen zu erwarten. Schlingenzüge sind beim Verhaken mit spitzen Gegenständen oder Klettband zu erwarten.

Achtung: Helle Farben zeigen Verschmutzungen und Jeansabrieb auf dem Stoff schneller und deutlicher als dunkle Farben. Struktur- und Farbabweichungen vorbehalten! Anfärbungen durch Textilien sind von jeglichen Hersteller-Garantieansprüchen ausgenommen. Es handelt sich hierbei keineswegs um einen Mangel am Bezugsstoff, sondern um einen Fehler am Bekleidungstextil, der im Bekleidungshaus reklamiert werden muss. Es gilt hier das Verursacherprinzip.

SK 40

active
LINE



V82/21 silver



V82/26 south beach



V82/28 denim



V82/35 lime



V82/44 cream



V82/63 mandarine



V82/98 midnight

Besonderheiten:

Eine gute, moderne, pflegeleichte sowie in Design und Farbe sehr breit aufgestellte Produktpalette mit ansprechendem Preisrahmen. Dieser Artikel ist aufgrund seiner Faser, Lichtechtheit und Pflegeeigenschaften als outdoor-Artikel gekennzeichnet.

Flachgewebe für Lebenslustige: Flachgewebe V83, Active Line® Plus Outdoor, CHECK

Merkmale:

Flachgewebe in Leinwand-Bindung, Ausrüstung mit Clean Active, schadstoffgeprüft, Öko-Tex Standard 100, 5-Jahres-Service-Garantie rund um die optimale Pflege von LCK nach deren Garantiebestimmungen, pflegefreundlich, antibakteriell, angenehmes Sitzklima, atmungsaktiv, waschbar bei 30°C, Fleckschutz, waserabweisend, outdoorgeeignet

Scheuertouren:

20.000 nach RAL GZ 430 für Verarbeitung auf Polstermöbeln

Zusammensetzung: 100% Polypropylen

Scheuerbeständigkeit: sehr gut

Farb-/Lichtechtheit:

sehr gut (DIN EN ISO 105-B02)

Lichtechtheit: sehr gut

Pillingverhalten: sehr gut

Brennbarkeit:

Zigarettentest DIN EN ISO 1021-1, BS 5852 Source 0

Warentypische Eigenschaften:

Jedes Flachgewebe wird im Gebrauch aufrauen. Pilling ist nicht vermeidbar und kann auch durch Anhaften von Kleidungs- und sonstigen Textilfasern entstehen. Im Gebrauch sind Patina und Glanzstellen zu erwarten. Schlingenzüge sind beim Verhaken mit spitzen Gegenständen oder Klettband zu erwarten.

Achtung: Helle Farben zeigen Verschmutzungen und Jeansabrieb auf dem Stoff schneller und deutlicher als dunkle Farben. Struktur- und Farbabweichungen vorbehalten! Anfärbungen durch Textilien sind von jeglichen Hersteller-Garantieansprüchen ausgenommen. Es handelt sich hierbei keineswegs um einen Mangel am Bezugsstoff, sondern um einen Fehler am Bekleidungstextil, der im Bekleidungshaus reklamiert werden muss. Es gilt hier das Verursacherprinzip.

SK 40

active
LINE



V83/21 silver



V83/26 south beach



V83/28 denim



V83/35 lime



V83/44 cream



V83/63 mandarine



V83/98 midnight

Besonderheiten:

Eine gute, moderne, pflegeleichte sowie in Design und Farbe sehr breit aufgestellte Produktpalette mit ansprechendem Preisrahmen. Dieser Artikel ist aufgrund seiner Faser, Lichtechtheit und Pflegeeigenschaften als outdoor-Artikel gekennzeichnet.

Flachgewebe für Lebenslustige: Flachgewebe V84, Active Line® Plus Outdoor, HONEYCOMB

Merkmale:

Flachgewebe in Leinwand-Bindung, Ausrüstung mit Clean Active, schadstoffgeprüft, Öko-Tex Standard 100, 5-Jahres-Service-Garantie rund um die optimale Pflege von LCK nach deren Garantiebestimmungen, pflegefreundlich, antibakteriell, angenehmes Sitzklima, atmungsaktiv, waschbar bei 30°C, Fleckschutz, waserabweisend, outdoorgeeignet

Scheuertouren:

20.000 nach RAL GZ 430 für Verarbeitung auf Polstermöbeln

Zusammensetzung: 100% Polypropylen

Scheuerbeständigkeit: sehr gut

Farb-/Lichtechtheit:

sehr gut (DIN EN ISO 105-B02)

Lichtechtheit: sehr gut

Pillingverhalten: sehr gut

Brennbarkeit:

Zigarettentest DIN EN ISO 1021-1, BS 5852 Source 0

Warentypische Eigenschaften:

Jedes Flachgewebe wird im Gebrauch aufrauen. Pilling ist nicht vermeidbar und kann auch durch Anhaften von Kleidungs- und sonstigen Textilfasern entstehen. Im Gebrauch sind Patina und Glanzstellen zu erwarten. Schlingenzüge sind beim Verhaken mit spitzen Gegenständen oder Klettband zu erwarten.

Achtung: Helle Farben zeigen Verschmutzungen und Jeansabrieb auf dem Stoff schneller und deutlicher als dunkle Farben. Struktur- und Farbabweichungen vorbehalten! Anfärbungen durch Textilien sind von jeglichen Hersteller-Garantieansprüchen ausgenommen. Es handelt sich hierbei keineswegs um einen Mangel am Bezugsstoff, sondern um einen Fehler am Bekleidungstextil, der im Bekleidungshaus reklamiert werden muss. Es gilt hier das Verursacherprinzip.

SK 40

active
LINE



V84/21 silver



V84/26 south beach



V84/28 denim



V84/35 lime



V84/44 cream



V84/63 mandarine



V84/98 midnight

Besonderheiten:

Eine gute, moderne, pflegeleichte sowie in Design und Farbe sehr breit aufgestellte Produktpalette mit ansprechendem Preisrahmen. Dieser Artikel ist aufgrund seiner Faser, Lichtechtheit und Pflegeeigenschaften als outdoor-Artikel gekennzeichnet.

SK 50

ROHLEDER
DIE HITEX® MANUFAKTUR



Merkmale:

Rohleder Q2-Stoff, 5 Jahre Herstellergarantie auf alle Gebrauchs- und Pflegeeigenschaften für den privaten Wohnbereich, waschbar bei 30°C, pflegeleicht, ohne chemische Ausrüstung, sehr strapazierfähig, schnelltrocknend, kann zum Entfernen von Fremdfarbstoffen mit Chlorbleichlösung behandelt werden, outdoorgeeignet.

Scheuertouren:

30.000 nach RAL GZ 430 für Verarbeitung auf Polstermöbeln

Zusammensetzung:

74 % Polyacryl, 26 % Polyester

Scheuerbeständigkeit: sehr gut

Farb-/Lichtechtheit:

gut (DIN EN ISO 105-B02)

Pillingverhalten: sehr gut

Brennbarkeit: EN 1021-1

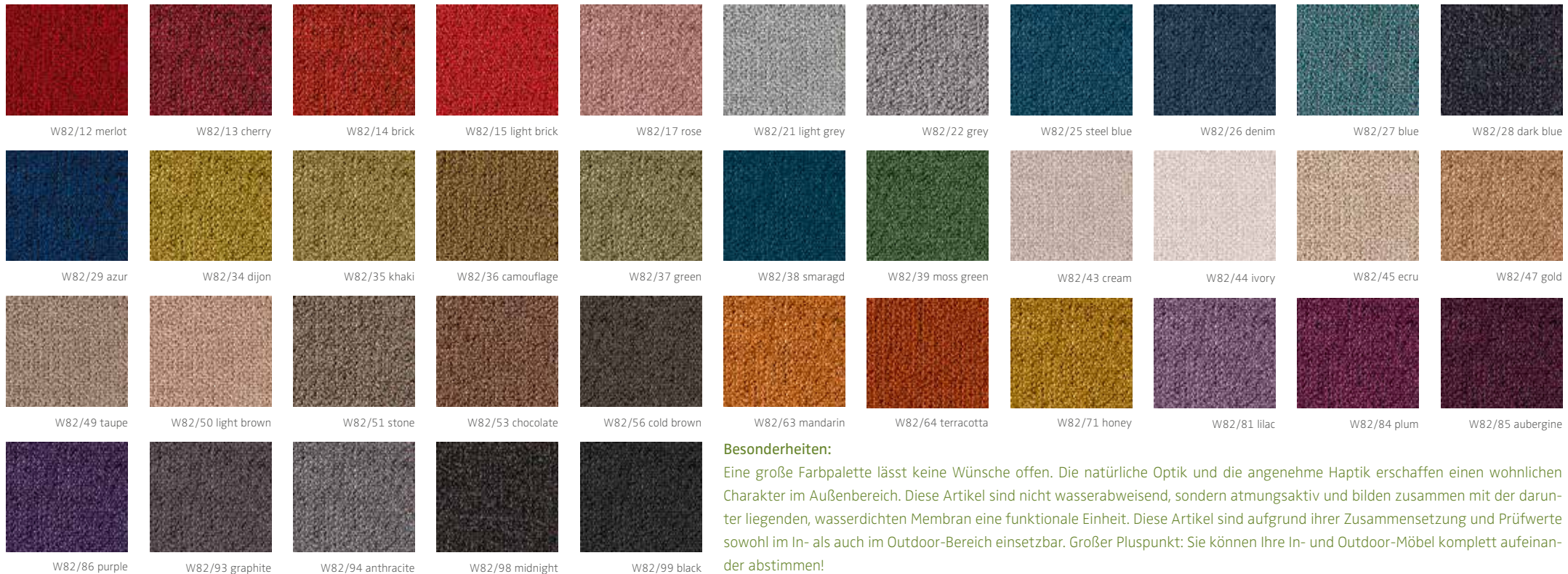
Kälteresistenz: bis -10°C

Warentypische Eigenschaften:

Jedes Flachgewebe wird im Gebrauch aufräumen. Pilling ist nicht vermeidbar und kann auch durch Anhaften von Kleidungs- und sonstigen Textilfasern entstehen. Im Gebrauch sind Patina und Glanzstellen zu erwarten. Schlingenzüge sind beim Verhaken mit spitzen Gegenständen oder Klettband zu erwarten.

Achtung: Helle Farben zeigen Verschmutzungen und Jeansabrieb auf dem Stoff schneller und deutlicher als dunkle Farben.

Struktur- und Farbabweichungen vorbehalten! Anfärbungen durch Textilien sind von jeglichen Hersteller-Garantieansprüchen ausgenommen. Es handelt sich hierbei keineswegs um einen Mangel am Bezugsstoff, sondern um einen Fehler am Bekleidungstextil, der im Bekleidungshaus reklamiert werden muss. Es gilt hier das Verursacherprinzip.



Besonderheiten:

Eine große Farbpalette lässt keine Wünsche offen. Die natürliche Optik und die angenehme Haptik erschaffen einen wohnlichen Charakter im Außenbereich. Diese Artikel sind nicht wasserabweisend, sondern atmungsaktiv und bilden zusammen mit der darunter liegenden, wasserdichten Membran eine funktionale Einheit. Diese Artikel sind aufgrund ihrer Zusammensetzung und Prüfwerte sowohl im In- als auch im Outdoor-Bereich einsetzbar. Großer Pluspunkt: Sie können Ihre In- und Outdoor-Möbel komplett aufeinander abstimmen!

Merkmale:

Rohleder Q2-Stoff, 5 Jahre Herstellergarantie auf alle Gebrauchs- und Pflegeeigenschaften für den privaten Wohnbereich, waschbar bei 30°C, pflegeleicht, ohne chemische Ausrüstung, sehr strapazierfähig, schnelltrocknend, kann zum Entfernen von Fremdfarbstoffen mit Chlorbleichlösung behandelt werden, outdoorgeeignet. Nachhaltig, umwelt- und körperverträglich nach

DIN ISO/IEC 17050-1.

Scheuertouren:

20.000 nach RAL GZ 430 für Verarbeitung auf Polstermöbeln

Zusammensetzung:

66 % Polyester, 34 % Polyacryl

Scheuerbeständigkeit: gut

Farb-/Lichtechtheit:

gut (DIN EN ISO 105-B02)

Pillingverhalten: gut

Brennbarkeit: EN 1021-1

Kälteresistenz: bis -10°C

Warentypische Eigenschaften:

Jedes Flachgewebe wird im Gebrauch aufrauen. Schlingenzüge sind beim Verhaken mit spitzen Gegenständen oder Klettband zu erwarten.

Achtung: Helle Farben zeigen Verschmutzungen und Jeansabrieb auf dem Stoff schneller und deutlicher als dunkle Farben. Struktur- und Farbabweichungen vorbehalten! Anfärbungen durch Textilien sind von jeglichen Hersteller-Garantieansprüchen ausgenommen. Es handelt sich hierbei keineswegs um einen Mangel am Bezugsstoff, sondern um einen Fehler am Bekleidungstextil, der im Bekleidungshaus reklamiert werden muss. Es gilt hier das Verursacherprinzip.

SK 110
ROHLEDER
 DIE HITEX® MANUFAKTUR

Q2 **5** JAHRE GARANTIE



D65/43 nature



D65/85 lilac



D65/99 black-orange

Besonderheiten:

Eine große Farbpalette lässt keine Wünsche offen. Die natürliche Optik und die angenehme Haptik erschaffen einen wohnlichen Charakter im Außenbereich. Diese Artikel sind nicht wasserabweisend, sondern atmungsaktiv und bilden zusammen mit der darunter liegenden, wasserdichten Membran eine funktionale Einheit. Diese Artikel sind aufgrund ihrer Zusammensetzung und Prüfwerte sowohl im In- als auch im Outdoor-Bereich einsetzbar. Großer Pluspunkt: Sie können Ihre In- und Outdoor-Möbel komplett aufeinander abstimmen!

Merkmale:

Rohleder Q2-Stoff, 5 Jahre Herstellergarantie auf alle Gebrauchs- und Pflegeeigenschaften für den privaten Wohnbereich, waschbar bei 30°C, pflegeleicht, ohne chemische Ausrüstung, sehr strapazierfähig, schnelltrocknend, kann zum Entfernen von Fremdfarbstoffen mit Chlorbleichlösung behandelt werden, outdoorgeeignet. Nachhaltig, umwelt- und körperverträglich nach

DIN ISO/IEC 17050-1.

Scheuertouren:

60.000 nach RAL GZ 430 für Verarbeitung auf Polstermöbeln

Zusammensetzung:

60 % Polyacryl, 40 % Polyester

Scheuerbeständigkeit: sehr gut

Farb-/Lichtechtheit:

gut (DIN EN ISO 105-B02)

Pillingverhalten: gut

Brennbarkeit: EN 1021-1

Kälteresistenz: bis -10°C

Warentypische Eigenschaften:

Jedes Flachgewebe wird im Gebrauch aufrauen. Schlingenzüge sind beim Verhaken mit spitzen Gegenständen oder Klettband zu erwarten. Pilling ist nicht vermeidbar und kann auch durch Anhaften von Kleidungs- und sonstigen Textilfasern entstehen.

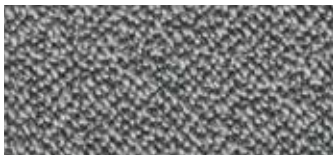
Achtung: Helle Farben zeigen Verschmutzungen und Jeansabrieb auf dem Stoff schneller und deutlicher als dunkle Farben. Struktur- und Farbabweichungen vorbehalten! Anfärbungen durch Textilien sind von jeglichen Hersteller-Garantieansprüchen ausgenommen. Es handelt sich hierbei keineswegs um einen Mangel am Bezugsstoff, sondern um einen Fehler am Bekleidungstextil, der im Bekleidungshaus reklamiert werden muss. Es gilt hier das Verursacherprinzip.

SK 70

ROHLEDER
DIE HITEX® MANUFAKTUR



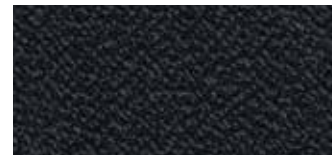
O10/15 blush



O10/22 silver grey



O10/26 blue



O10/28 dark blue



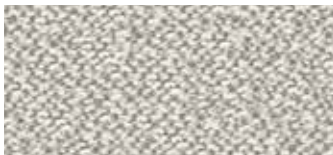
O10/31 mint



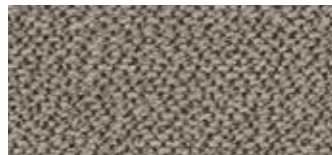
O10/34 khaki



O10/36 camouflage



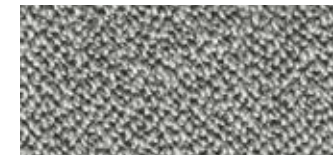
O10/43 ivory



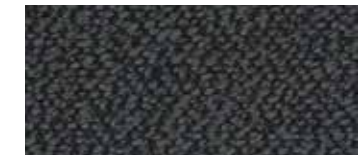
O10/48 sand



O10/51 stone



O10/95 black & white



O10/97 anthracite



O10/98 midnight

Besonderheiten:

Eine große Farbpalette lässt keine Wünsche offen. Die natürliche Optik und die angenehme Haptik erschaffen einen wohnlichen Charakter im Außenbereich. Diese Artikel sind nicht wasserabweisend, sondern atmungsaktiv und bilden zusammen mit der darunter liegenden, wasserdichten Membran eine funktionale Einheit. Diese Artikel sind aufgrund ihrer Zusammensetzung und Prüfwerte sowohl im In- als auch im Outdoor-Bereich einsetzbar. Großer Pluspunkt: Sie können Ihre In- und Outdoor-Möbel komplett aufeinander abstimmen!